



Livret d'Accueil

PROTECTION DE L'ENFANCE

FORMATION / INSERTION

Votre aventure commence ici...

BIBLIOTHÈQUE



Bonjour et Bienvenue à l'Aifst!

Une association au service des jeunes et des adultes, qu'elle accompagne.

Une association qui souhaite vivre avec les salariés des différents établissements, les valeurs de respect, de bienveillance, de solidarité développées dans le projet associatif.

Une association qui permet à chacun d'exercer dans la confiance.

Une association dans laquelle on peut développer ses compétences grâce à la formation.

Une association qui favorise auprès de ses collaborateurs le travail en équipe.

Nous souhaitons que vous puissiez vous réaliser dans ce cadre en partageant votre savoir, savoir faire et savoir être.

Bonne intégration à l'AIFST !

Mme FISCHER
Présidente

Sommaire



L'Association Institution Familiale Saint Thérèse



Les engagements et les valeurs de l'AIFST



Les établissements de l'AIFST



Les fonctions ressources

Présentation

DEPUIS 1928

L'Association Institution Familiale Saint Thérèse dénommée AIFST est une association à but non lucratif régie par la loi du 1er juillet 1901. Elle est reconnue d'utilité publique depuis le 9 août 1937.

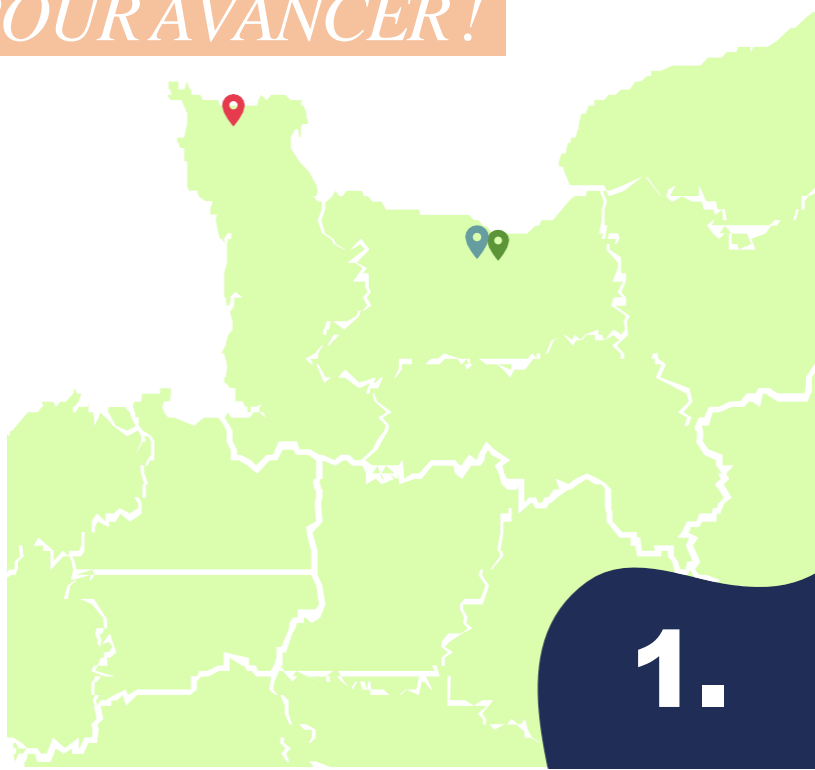
Elle a pour mission de redonner confiance aux jeunes et aux adultes fragilisés par leur parcours et de les accompagner pour qu'il trouvent leur place dans la société grâce à l'éducation, la formation et l'insertion. Son ambition est de réinventer constamment son approche et construire des projets innovants qui s'adaptent et anticipent l'évolution de la société afin de la rendre toujours plus inclusive.

L'AIFST se compose de 3 établissements qui sont le Foyer Père Robert et ENEFA basés dans le Calvados et le Centre Educatif et d'Insertion Le Bigard situé dans la Manche.

*UNIS POUR ACCOMPAGNER,
SOLIDAIRES POUR AVANCER !*

**NOS
ÉTABLISSEMENTS**

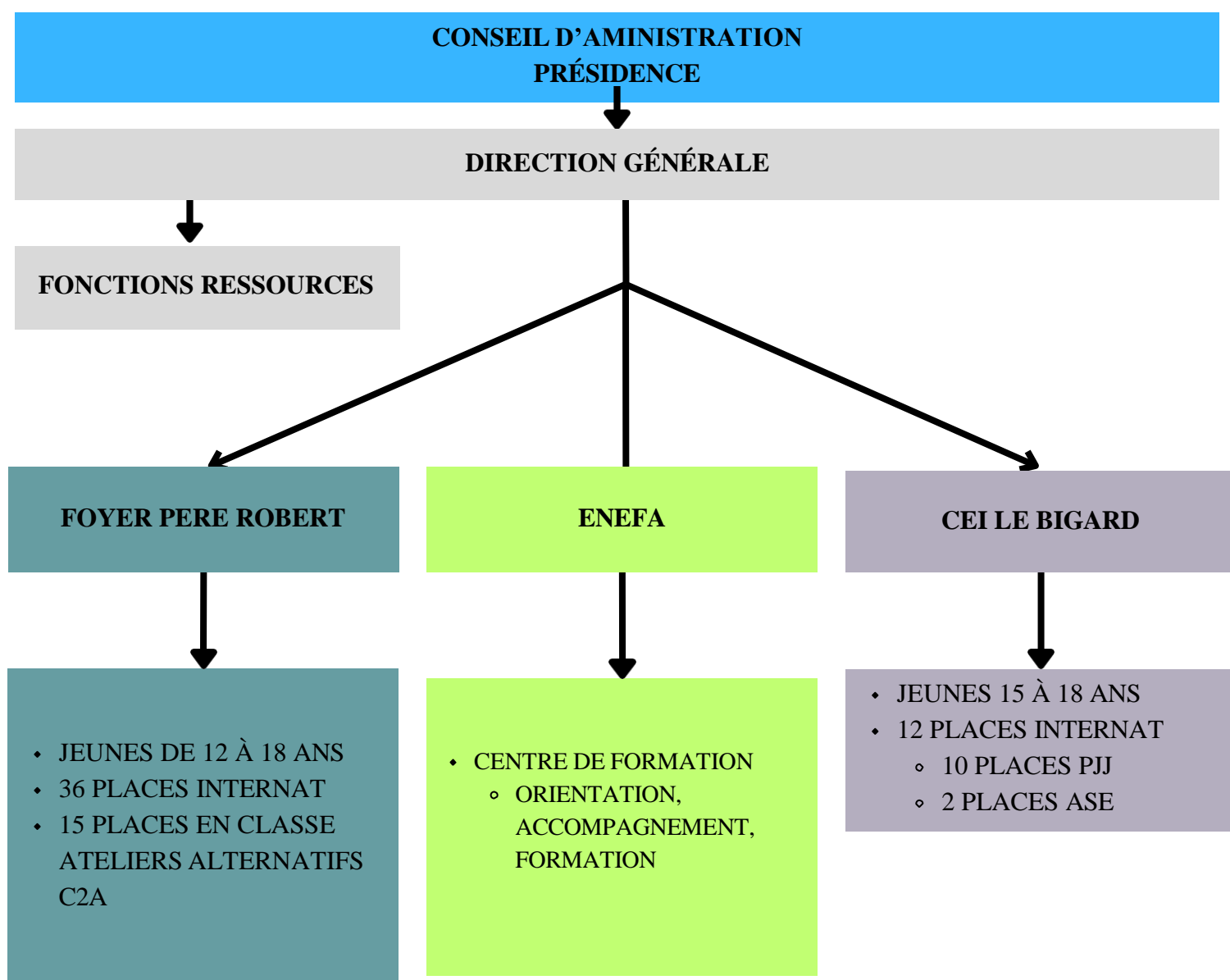
fpr  / cei  / enefa 



1.

ORGANIGRAMME

aifst



Charte Ethique de l'aifst

Préambule

Notre association s'engage à assurer ses missions de protection de l'enfance, de formation et d'insertion dans le double respect de la pédagogie salésienne et des principes de la laïcité républicaine. Chaque collaborateur, salarié ou bénévole, est un membre à part entière de notre communauté d'acteurs.

I. Notre regard :

- **Dignité et Histoire** : Nous respectons la personne accueillie dans sa dignité unique. Nous prenons en compte l'intégralité de son parcours de vie pour mieux l'accompagner.
- **Développement Intégral** : Notre action vise l'épanouissement complet de l'individu, que ce soit sur les plans corporel, intellectuel, spirituel, affectif ou social. **Acteur de son projet** : Nous considérons la personne accueillie comme l'actrice principale de son développement et une partenaire de l'action d'accompagnement.

II. Nos engagements :

- **Qualité de présence** : Quel que soit son rôle, nous adoptons une posture bienveillante basée sur la rencontre et le cheminement aux côtés de l'autre. **Authenticité** : Nous nous attachons à instaurer une relation vraie, sincère et transparente avec chaque personne.
- **Responsabilité et Protection** : Nous assurons une mission de protection constante, indispensable à la sécurité et à la sérénité du parcours de chacun, en garantissant un cadre de développement responsable et sécurisant.

III. Notre pédagogie :

- **La Confiance comme fondement** : Nous privilégions l'écoute et le dialogue pour susciter l'adhésion plutôt que la contrainte, acceptant la part d'incertitude inhérente à tout parcours humain. **L'Espérance contre le déterminisme** : Nous ne réduisons jamais une personne à ses échecs passés ou à ses comportements présents. Notre regard se porte vers son potentiel de changement. **L'Alliance avec l'environnement** : Nous cultivons la "bonne proximité" et travaillons en lien avec les familles, les institutions et les partenaires économiques et culturels.

Conclusion:

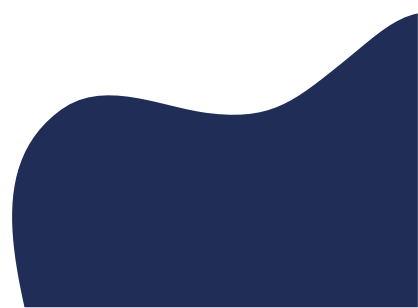
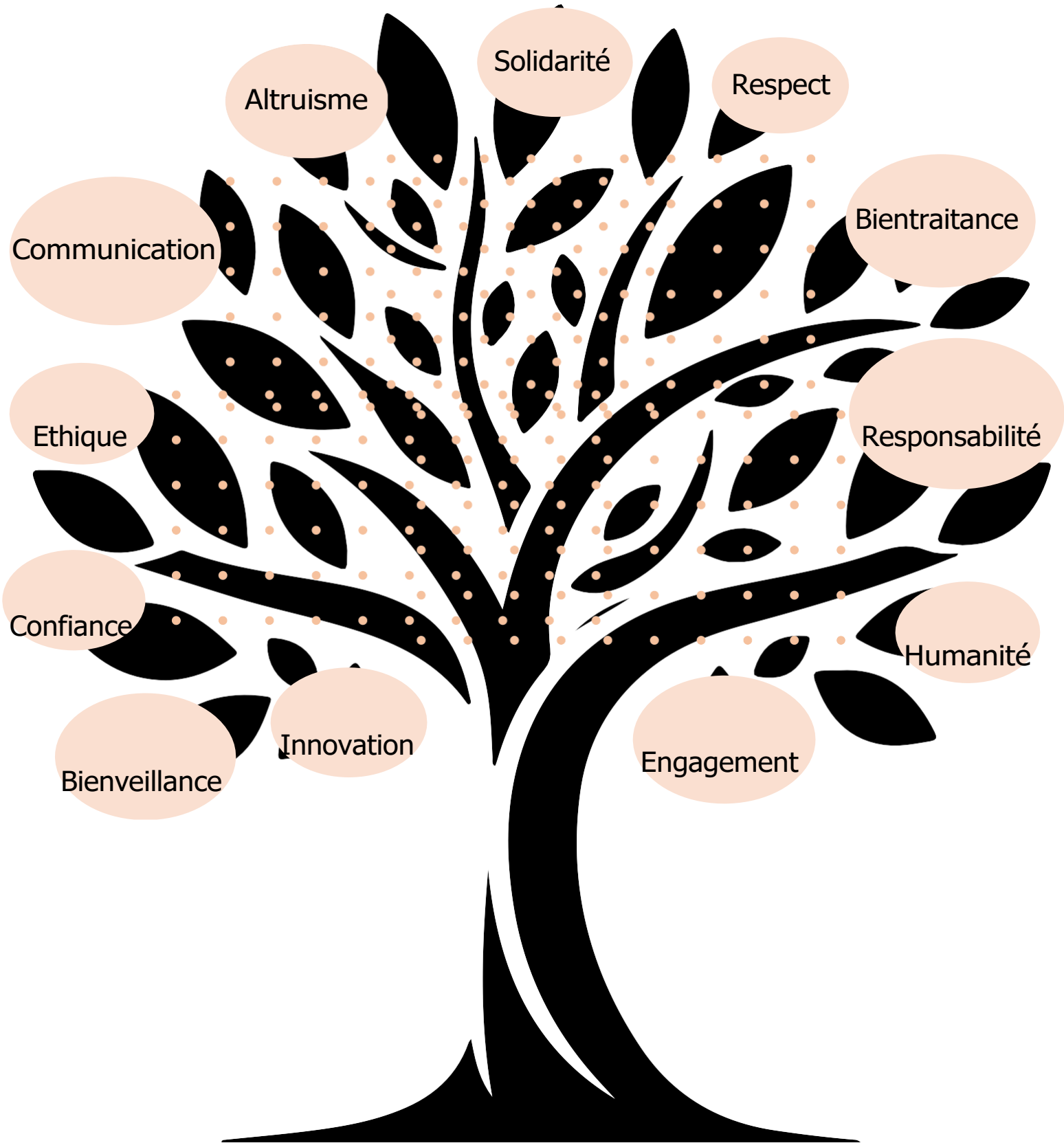
En respectant cette charte, notre association promeut une citoyenneté active. Nous accompagnons à la liberté et à la fraternité, avec une attention particulière portée aux plus exclus, afin de transformer les difficultés en leviers de solidarité.

NOS ENGAGEMENTS

Cycle d'engagement d'accompagnement



NOS VALEURS



CONSEIL D'ADMINISTRATION

Le Conseil d'Administration définit la stratégie et les grandes orientations de l'AIFST, en veillant au respect de sa mission et de ses valeurs. Contrairement aux directions qui gèrent le quotidien, le CA se concentre sur le moyen et long terme.

Ses missions principales :

- **Gouvernance** : Valider le projet associatif.
- **Pilotage financier** : Adopter le budget, approuver les comptes et décider des investissements majeurs (travaux, immobilier, emprunts).
- **Contrôle** : Garantir la transparence et la bonne gestion des établissements.

Composition :

Il réunit la présidence, le bureau (trésorier, secrétaire...) et les administrateurs.

LES TEMPS ASSOCIATIFS

Le Conseil d'Administration organise des réunions associatives. Ces temps associatifs rassemblent l'ensemble des salariés et permettent une transparence concernant les engagements stratégiques de l'association, tout en favorisant la cohésion grâce à des moments conviviaux.

COMITÉ DE DIRECTION

Le Comité de Direction constitue l'instance opérationnelle chargée de piloter et de mettre en œuvre la stratégie de l'association. Il supervise les activités quotidiennes telles que l'accompagnement éducatif, la formation et l'insertion des publics fragilisés. Sa mission principale consiste à garantir l'alignement des pratiques de terrain avec la charte éthique et les grandes orientations de l'AIFST.

Au quotidien, ce comité assure la coordination entre les trois établissements de l'association, gère les ressources et définit les orientations techniques nécessaires au bon fonctionnement des structures.

Le comité se compose de la direction générale, des directions d'établissements et des responsables des fonctions ressources.

LES FONCTIONS RESSOURCES

Pour toute question, commencez toujours par contacter votre N+1. Si besoin, les fonctions ressources sont là pour vous accompagner :

RESPONSABLE COMMUNICATION ET DÉVELOPPEMENT DES COMPÉTENCES RH

- Informations et accompagnement sur la formation
- Communication interne et externe
- Informations diverses

RESPONSABLE RESSOURCES HUMAINES

- Informations sur la paye
- Informations sur le contrat
- Informations sur les conditions de travail

RESPONSABLE FINANCIER

- Gestion budgétaire et comptabilité

COMITÉ SOCIAL ÉCONOMIQUE (CSE)

LE DIALOGUE SOCIAL

Le dialogue social au sein de l'AIFST repose sur un échange constant d'informations entre l'employeur et les représentants du personnel concernant les conditions de travail, la santé, la sécurité et l'organisation générale.

Cette démarche vise à rapprocher les instances de décisions du terrain afin de garantir des échanges fluides et une réelle proximité entre les élus du Comité Social et Économique (CSE) et les directions d'établissements.

Cette organisation permet des consultations plus pertinentes, car elle adapte les débats aux réalités spécifiques de chaque secteur.

PÉRIMETRE DE MISE EN PLACE DU COMITÉ SOCIAL ET ÉCONOMIQUE

L'AIFST structure son dialogue social autour de deux filières cohérentes :

- La filière Formation - Insertion (ENEFA).
- La filière Protection de l'Enfance (FPR, CEI Le Bigard et Siège).

Chaque filière dispose de son propre CSE, il est composé de 4 élus titulaires et 4 suppléants.

Le CSE Central :

Il assure la liaison au niveau de l'association. Il est composé de 4 représentants, issus à parts égales du CSE Protection de l'Enfance et CSE Formation & Insertion.

Chaque CSE dispose d'une boîte mail autonome :

- ♦ **CSE Central** : cse@aifst.fr
- ♦ **CSE Protection de l'Enfance** : cse_protec.enfance@aifst.fr
- ♦ **CSE Formation & Insertion** : cse_formation@enefa.org

CONTACTS



🏠 166 rue d'authie, 14000 CAEN

✉ asso-aifst@aifst.fr

☎ 02.31.44.50.89

🌐 <https://aifst.fr/>



🏠 166 rue d'authie, 14000 CAEN

✉ fpr@aifst.fr

☎ 02.31.44.50.89



🏠 1 Allée du Bigard Querqueville,
50460 CHERBOURG-EN-COTENTIN

✉ ceilebigard@aifst-cei.fr

☎ 02.33.95.40.90



🏠 1 avenue du Haut Crépon, 14200
HÉROUVILLE-SAINT-CLAIR

✉ info@enefa.org

☎ 02.31.47.57.98

ANNEXES

CONSEIL D'ADMINISTRATION



Nicole FISCHER
PRESIDENTE



Lionel GIREAULT
Vice-Président



Dominique LÉBOUCHER
Trésorier



Jacques BACCONNIER
Secrétaire



Christian BECQUART
Administrateur



Caroline DUVALLET
Administratrice



Marc CAMPAN
Administrateur



Françoise DE SLOOVERE
Administratrice



Denis GIRES
Administrateur

COMITÉ DE DIRECTION



Ghislain COEFFARD
Directeur Général AIFST
gcoeffard@aifst.fr



Frédéric AUCOUTURIER
Directeur Foyer Père
Robert / C2A
faucouturier@aifst.fr



Nathalie BERTOT
Directrice ENEFA
*nathalie.bertot@
enefa.org*



**Directrice CEI LE
BIGARD**
En cours de recrutement



Claire DUVAL
Responsable Com' et
Développement des
compétences RH
cduval@aifst.fr



Xavier NEEL
Responsable Financier
xneel@aifst.fr



Pauline MORINO
Responsable RH
pmorino@aifst.fr

